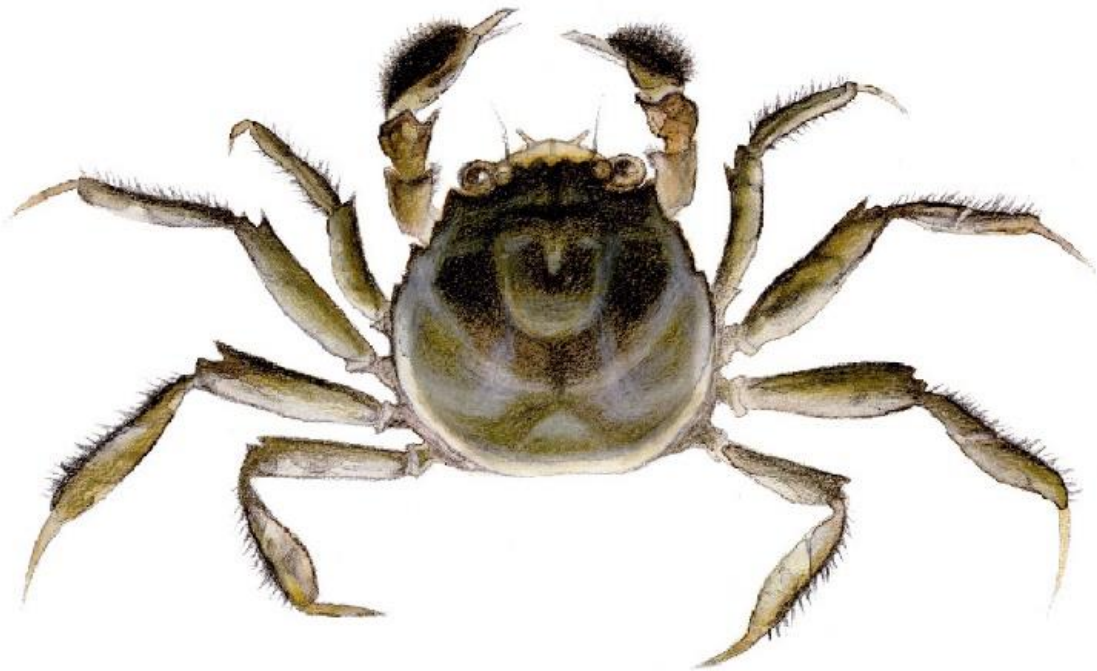




LATVIJAS DABAS MUZEJĀ

**NOVEMBRI**

## Izstādes



Zīmējuma autore – J. Meža

### **No 9. novembra līdz 8. martam IZSTĀDE „SVEŠIE MŪSU DABĀ”**

Dabas muzeja speciālistu veidotā izstāde „Svešie mūsu dabā” vēsta par svešzemju sugām Latvijā un to radīto ietekmi dažādās ekosistēmās. Sugu apraksti, fotogrāfijas, zīmējumi un eksponētie Latvijas Dabas muzeja krājuma priekšmeti aicina iepazīt biežāk sastopamās svešzemju sugas gan sauszemes, gan ūdeņu dzīvotnēs. Savukārt sagatavotās aktivitātes padarīs apmeklējumu interesantāku – varēs pārbaudīt zināšanas par vietējām un svešzemju sugām, un to, no kurām pasaules daļām tās ir ienākušas.

Izstādē būs pieejamas ekskursijas ar nodarbību 5.–12. klašu skolēniem.  
Tālrunis uzziņām 67356051.

*Izstāde tapusi projekta “Vides mēnesis “Svešie mums līdzās”. Svešzemju sugu ietekme uz vietējām ekosistēmām” ietvaros ar Latvijas Vides aizsardzības fonda finansiālu atbalstu.*

## Pasākumi

### 2., 9. un 16. novembrī ZINĀTKĀRO ĢIMENŪ SESTDIENAS

Nodarbības latviešu un krievu valodā par dabas tēmām kopā ar muzejpedagoģi Eleonoru Zuimaču ģimenēm ar bērniem vecumā no 5 līdz 12 gadiem.

Katra mēneša 1., 2. un 3. sestdienā no plkst. 11.00 līdz 15.00 Dabas izziņas istabā „Par Zemi, Sauli un mums” 6. stāvā.

2019./2020. m. g. sezonā nodarbībās kā palīgmateriāls tiks izmantota uzdevumu grāmata „Iepazīsti Latvijas Dabas muzeju”.

Novembrī aplūkosim ekspozīciju, kas stāsta par mūsu planētas dzīvības vēsturi – kāda tā, iespējams, izskatījās pirms daudziem miljoniem gadu un kādi radījumi to apdzīvoja. Šoreiz lielāku uzmanību pievērsīsim zivīm, kas tagadējās Latvijas teritorijā dzīvoja pirms vairāk nekā 350 miljoniem gadu un ir senākas par dinosauriem. Noskaidrosim arī, kas ir pliozaurs – kā viņš izskatījās un ko ēda. Būs iespēja pašiem iejusties seno laikmetu liecību – augu un dzīvnieku fosiliju – pētnieka jeb paleontologa lomā. Meklēsim, pētīsim, salīdzināsim un veiksīm dažādus uzdevumus.

***Uz nodarbībām ir jāpiesakās iepriekš, zvanot pa tālruni – 67356039.***

Dalība pasākumā – ar muzeja biļetēm + nodarbības biļete ģimenei – 5,00 €.

### Nodarbību tēmas 2019./2020. m. g.

Decembris (7., 14., 21.) – Zemes dzīļu brīnumi košie.

Janvāra-maija nodarbību tēmas tiks drīzumā publicētas.



Foto – LDM arhīvs

## 9. novembrī KRĀJUMA KOLEKCIJU PREZENTĀCIJAS

Plkst. 12.00 un 13.30 tēma „Tauriņu krāsu daudzveidība” – materiāli no entomoloģiskā krājuma. Iespēja satikties ar Dabas muzeja entomologu Kasparu Ozoliņu. Ekspozīcijā „Entomoloģija”.

Plkst. 12.30 un 14.00 tēma „Ziemas sēnes dabā un muzeja krājumā” – materiāli no mikoloģiskā krājuma. Iespēja dzirdēt Dabas muzeja mikoloģes Diānas Meieres stāstījumu. Ekspozīcijā „Latvijas augi un sēnes”.

Dalība ar muzeja ieejas biļetēm.



Foto – LDM arhīvs

## 21. novembrī plkst. 10.00 SEMINĀRS „SVEŠIE MŪSU DABĀ”

Aicinām dabaszinātņu skolotājus un vides speciālistus apmeklēt semināru par svešzemju un invazīvām sugām Latvijā. Seminārā piedalīsies pārstāvji no Vides aizsardzības un reģionālās attīstības ministrijas, Dabas aizsardzības pārvaldes, Latvijas Hidroekoloģijas institūta, Latvijas Valsts mežzinātnes institūta „Silava” un Pasaules Dabas Fonda. Pasākuma laikā būs iespēja apmeklēt izstādi „Svešie mūsu dabā” un uzzināt par muzejpedagoģisko piedāvājumu.

Semināra programma un pieteikšanās forma, tuvojoties pasākumam, būs publicēta muzeja tīmekļa vietnē.

Dalība tikai ar pieteikšanos.  
Tālrunis uzziņām 67356059.

*Seminārs notiek Kohēzijas fonda projekta “Valsts vides monitoringa programmu un kontroles sistēmas attīstība un sabiedrības līdzdalības veicināšana, pilnveidojot nacionālas nozīmes vides informācijas un izglītības centru infrastruktūru” Nr. 5.4.2.2/17/1/002 ietvaros.*

### **30. novembrī no plkst. 11.00 līdz 16.00 ĢIMENES DIENA „CIEMIŅŠ UZ PALIKŠANU”**

Ģimenes diena ir tematisks pasākums, ko reizi mēnesī sagatavo un apmeklētājiem piedāvā Dabas muzeja speciālisti. Tas satur un aktivitāšu ziņā īpaši piemērots ģimenēm ar bērniem vecumā no 5 līdz 12 gadiem, tomēr laipni aicināti ir visi interesenti.

Šomēnes Dabas muzeja speciālisti stāstīs par svešzemju un invazīvām augu un dzīvnieku sugām, kas iedzīvojušās Latvijas mežos, pļavās, upmalās, ūdeņos un citās ekosistēmās, nereti būtiski apdraudot vietējo sugu pastāvēšanu.

Organizatori atgādina, ka ierasties un piedalīties var jebkurā laikā no plkst. 11.00 līdz 16.00 (materiālu izsniegšana notiek līdz plkst. 15.30). Ģimenes dienā iepriekšēja pieteikšanās nav nepieciešama.

Dalība pasākumā – ar muzeja biļetēm + nodarbības biļete ģimenei – 2,00 € ģimenei.

Visas sezonas garumā, no septembra līdz maijam, kārtējā pasākumā uzrādot kādu no sezonas ģimenes dienas grāmatiņām, jāiegādājas tikai muzeja ieejas biļetes.

*Pasākums notiek projekta „Vides mēnesis „Svešie mums līdzās”. Svešzemju sugu ietekme uz vietējām ekosistēmām” ietvaros, ko finansiāli atbalsta Latvijas Vides aizsardzības fonds.*

## Konkursi

### **KONKURSS „CIELAVAS GUDRĪBAS” 5.–6. KLAŠU SKOLĒNIEM**

Klāt konkursa „Cielavas gudrības” 13. sezona, un šoreiz konkursa tēma un sauklis ir „Sargāsim vidi!”. Neklātienas anketās aplūkosim vides problēmas, kas skar gaisu, ūdeni un zemi. Aicinām 5.–6. klašu skolēnus izveidot komandas trīs cilvēku sastāvā un piedalīties konkursā!

Trīs reizes visas sezonas laikā muzeja tīmekļa vietnē sadaļā „Cielavas gudrības” būs publicētas uzdevumu anketas, bet sezonas noslēgumā, izvērtējot visu anketu punktu summu kopvērtējumu, labākās komandas tiks aicinātas uz fināla spēles 1. daļu Latvijas Dabas muzejā un fināla 2. daļu – ārpus muzeja, kurā tiks noskaidroti sezonas uzvarētāji.

Anketu izziņošanas un iesūtīšanas laiki 2019./2020. gada sezonā:

1. „Gaiss” – anketu iesūtīšana no 18. oktobra līdz 12. novembrim;
2. „Ūdens” – anketu iesūtīšana no 13. decembra līdz 14. janvārim;
3. „Zeme” – anketu iesūtīšana no 21. februāra līdz 24. martam.

Informācija par konkursu, nolikums un 1. atlases anketa pieejama muzeja tīmekļa vietnē [www.dabasmuzejs.gov.lv](http://www.dabasmuzejs.gov.lv).

Atbildes lūdzam sūtīt uz e-pastu [eliza.skutane@ldm.gov.lv](mailto:eliza.skutane@ldm.gov.lv) vai pa pastu Latvijas Dabas muzejs, K. Barona ielā 4, Rīga, LV-1050, ar norādi „Cielavas gudrības” līdz 12. novembrim (pasta zīmogs). Tālrunis uzziņām 67356051.

## Plāno muzeja apmeklējumu

### **Bilešu cenas pastāvīgo ekspozīciju apmeklējumam:**

Pieaugušajiem – 3,00 €

Pensionāriem\*, studentiem\* – 2,00 €

Skolēniem – 1,00 €

*\*uzrādot apliecību*

**Bezmaksas pastāvīgo ekspozīciju apmeklējums muzeja darba dienās pēdējā pusstundā pirms muzeja slēgšanas un ceturtdienās no plkst. 17.00 līdz 19.00!**

### **Ekskursijas**

Piedāvājam pārskata un tematiskās ekskursijas par dažādām dabaszinātņu un vēstures tēmām latviešu, krievu un angļu valodā. Individuālās un grupu ekskursijas muzejā jāpiesaka iepriekš, zvanot pa tālr. 67356051 vai rakstot uz e-pastu [ekskursijas@ldm.gov.lv](mailto:ekskursijas@ldm.gov.lv).

### **Audiogids**

Muzeja pastāvīgās ekspozīcijas aicinām iepazīt, izmantojot audiogidu, kas pieejams latviešu, krievu un angļu valodā.

### **AKCIJAS**

**Grāmatnīcas „Jānis Roze”** Pircēju kartes īpašnieki saņem 20% atlaidi muzeja pastāvīgo ekspozīciju apmeklējumam un 15% atlaidi komercizstāžu apmeklējumam.

**CLUB ONE** kartes īpašnieki saņem 20% atlaidi muzeja pastāvīgo ekspozīciju un izstāžu apmeklējumam.

**Valsts asinsdonoru centra** Donora privilēģiju kartes īpašniekam un vienam viņa draugam 50% atlaide pamatekspozīciju apmeklējumam.

### **PAZIŅOJUMI**

Informējam, ka ekspozīcijā „Mineralogija” notiek satura papildināšanas darbi un sadaļa „Luminiscence” būs slēgta.

Informējam, ka no 2019. gada 10. septembra līdz 31. decembrim ekspozīcijā „Latvijas putni” notiek vitrīnu rekonstrukcija un ekspozīcija ir slēgta.

Aicinām, plānojot apmeklējumu, iepazīties ar aktuālo informāciju muzeja tīmekļa vietnē [www.dabasmuzejs.gov.lv](http://www.dabasmuzejs.gov.lv).

## Plāno muzeja apmeklējumu

### **MUZEJA DARBA LAIKS**

Pirmdienās	slēgts
Otrdienās	slēgts
Trešdienās	10.00–17.00
Ceturtdienās	10.00–19.00
Piektdienās	10.00–17.00
Sestdienās	11.00–17.00
Svētdienās	11.00–17.00

### **IZMAIŅAS MUZEJA DARBA LAIKĀ NOVEMBRĪ**

17.11. 11.00–16.00

[www.dabasmuzejs.gov.lv](http://www.dabasmuzejs.gov.lv)