



## Izstādes



Zīmējuma autore – J. Meža

### Līdz 8. martam

#### IZSTĀDE „SVEŠIE MŪSU DABĀ”

Dabas muzeja speciālistu veidotā izstāde „Svešie mūsu dabā” vēsta par svešzemju sugām Latvijā un to radīto ietekmi dažādās ekosistēmās. Sugu apraksti, fotogrāfijas, zīmējumi un eksponētie Latvijas Dabas muzeja krājuma priekšmeti aicina iepazīt biežāk sastopamās svešzemju sugas gan sauszemes, gan ūdeņu dzīvotnēs. Savukārt sagatavotās aktivitātes padarīs apmeklējumu interesantāku – varēs pārbaudīt zināšanas par vietējām un svešzemju sugām, un to, no kurām pasaules daļām tās ir ienākušas.

Izstādē pieejamas ekskursijas ar nodarbību 5.–12. klašu skolēniem.  
Tālrunis uzziņām 67356051.

*Izstāde tapusi projekta “Vides mēnesis “Svešie mums līdzās”. Svešzemju sugu ietekme uz vietējām ekosistēmām” ietvaros ar Latvijas Vides aizsardzības fonda finansiālu atbalstu.*

## Pasākumi

**1., 8. un 15. februārī**

### **ZINĀTKĀRO ĢIMENŪ SESTDIENAS**

Nodarbības latviešu un krievu valodā par dabas tēmām kopā ar muzejpedagoģi Eleonoru Zuimaču ģimenēm ar bērniem vecumā no 5 līdz 12 gadiem.

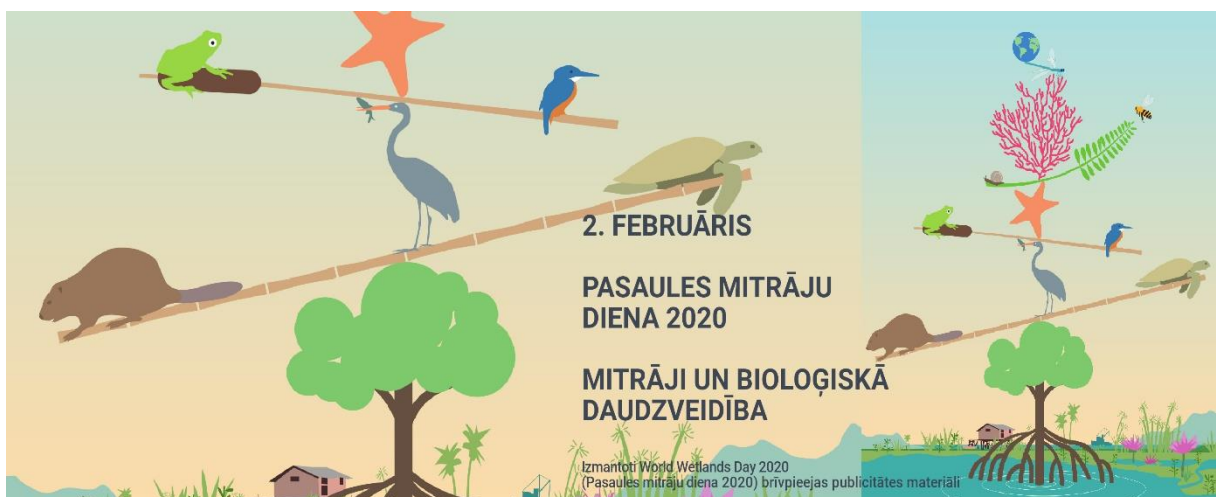
Katra mēneša 1., 2. un 3. sestdienā no plkst. 11.00 līdz 15.00 Dabas izziņas istabā „Par Zemi, Sauli un mums” 6. stāvā.

2019./2020. m. g. sezonā nodarbībās kā palīgmateriāls tiks izmantota uzdevumu grāmata „Iepazīsti Latvijas Dabas muzeju”.

Februārī nodarbību tēma „Kas kopīgs polārlācim, ķenguram un zebrai?”. Šoreiz pētīsim pārsteidzošo zīdītāju dažādību un to spējas izdzīvot noteiktos klimatiskajos apstākļos un dabas zonās.

Uz nodarbībām ir jāpiesakās iepriekš, zvanot pa tālruni – 67356039.

***Dalība ar muzeja biļetēm + nodarbības biļete ģimenei – 5,00 €.***



**2. februārī**

### **PASAULES MITRĀJU DIENA 2020 „MITRĀJI UN BIOĻĢISKĀ DAUDZVEIDĪBA” UZDEVUMU GRĀMATIŅA „DABAS INŽENIERIS BEBRIS”**

Atzīmējot Pasaules mitrāju dienu, piedāvājam iepazīt svarīga mitrāju uzturētāja – Eirāzijas bebra – dzīvesveidu. Ko viņš ēd, ar kādiem dzīvniekiem dala savu dzīves vietu, kuri dzīvnieki ir līdzīgi bebram?

Aktivitāte piemērota ģimenēm ar pirmsskolas un sākumskolas vecuma bērniem. Uzdevumu grāmatiņas latviešu un krievu valodā varēs saņemt vestibilā muzeja darba laikā.

***Dalība ar muzeja ieejas biļetēm.***

**14. februārī**

**PASTMARKU SĒRIJAS „LATVIJAS DABAS MUZEJA UNIKĀLIE EKSPONĀTI”  
JAUNĀS PASTMARKAS PREZENTĀCIJA**

Atzīmējot muzeja 170 pastāvēšanas gadus un gaidot 175. jubileju, sadarbībā ar VAS „Latvijas Pasts”, 2015. gadā tika aizsākta pastmarku sērijas „Latvijas Dabas muzeja unikālie eksponāti” izdošana. Sēriju veido sešas pastmarkas, kurās attēloti muzeja krājumā esoši unikāli vēsturisku kolekciju un Latvijas dabas vērtību raksturojoši priekšmeti.

Muzeja 175. jubilejas gadā tiks izdota sestā un sēriju noslēdzošā pastmarka. Jauno pastmarku rotās priekšmets no muzeja ģeoloģiskā krājuma.

***Dalība bez maksas.***

**29. februārī no plkst. 11.00 līdz 16.00**

**ĢIMENES DIENA „ZIVJU DZENĪTIS UN VIŅA KAIMIŅI MITRĀJOS”**

Izglītojošs pasākums ģimenēm ar bērniem vecumā no 5 līdz 12 gadiem. Dabas muzeja speciālisti būs sarūpējuši uzdevumus un radošas aktivitātes par šī gada putnu – zivju dzenīti.

***Dalība ar muzeja biļetēm + nodarbības biļete ģimenei – 2,00 €.***

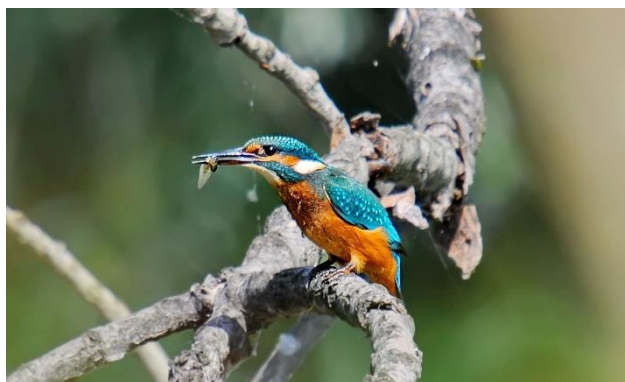


Foto – S. Bērziņa



Foto – V. Skuja

## Jaunums

### **PAPILDINĀTA EKSPOZĪCIJA „MINERALOĢIJA”**

Ekspozīcija „Mineraloģija” šī gada janvārī papildināta ar 12 vērtīgiem minerāliem – hromamezītu, kemmererītu, karletonītu, planšeītu, motramītu, montgomerijītu, cinkolivenītu, baildonītu, povellītu, gaudefroijītu, kutnohorītu un semsejītu. Paraugi iegūti no dažādām pasaules valstīm – Turcijas, Itālijas, Kanādas, Kongo, Meksikas, Namībijas, Indijas, Rumānijas.

Noslēgušies arī uzlabošanas darbi sadaļai „Luminiscence” un tā atkal pieejama apmeklētājiem. Luminiscences vitrīnā kopumā eksponēti 87 luminiscējošie minerāli.

Ekspozīcija skatāma muzeja darba laikā.

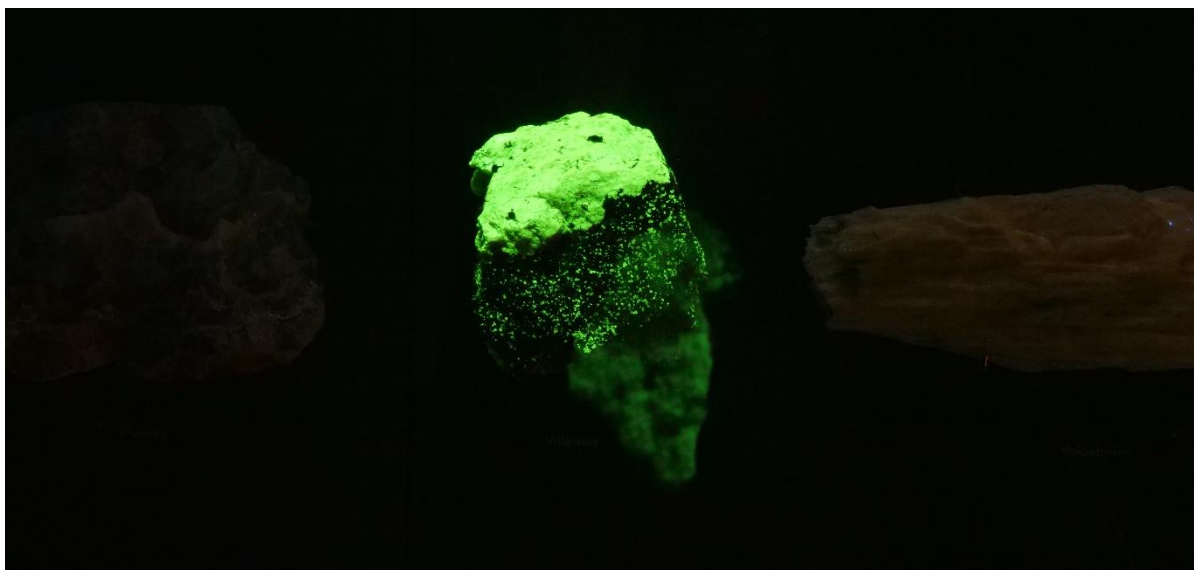
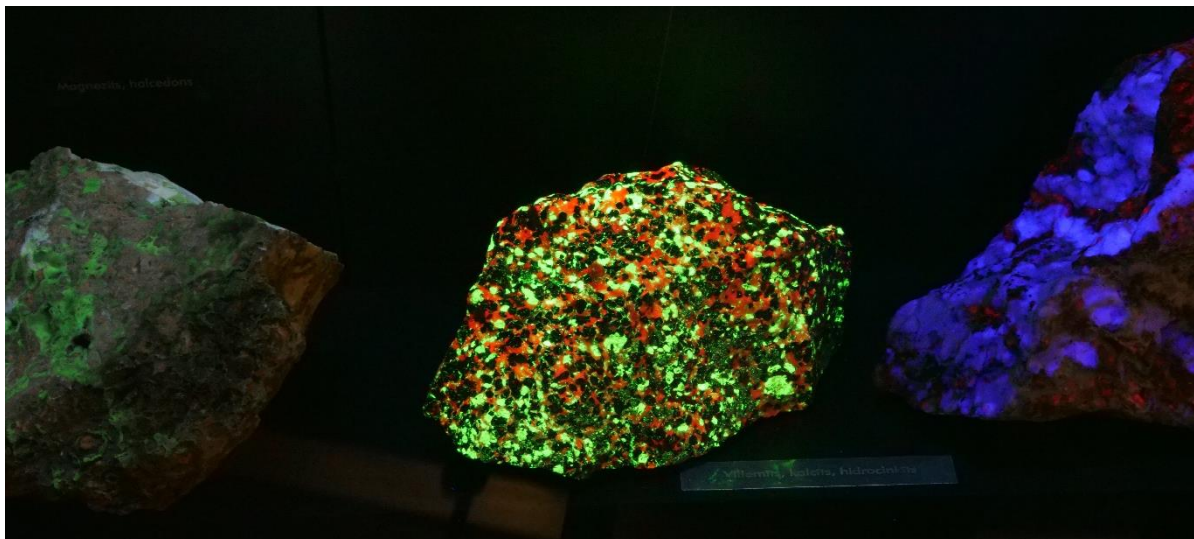


Foto – LDM arhīvs

## Konkursi

### **KONKURSS „CIELAVAS GUDRĪBAS”**

#### **5.–6. KLAŠU SKOLĒNIEM**

Klāt konkursa „Cielavas gudrības” 13. sezona, un šoreiz konkursa tēma un sauklis ir „Sargāsim vidi!”. Neklātienēs anketās aplūkosim vides problēmas, kas skar gaisu, ūdeni un zemi. Aicinām 5.–6. klašu skolēnus izveidot komandas trīs cilvēku sastāvā un piedalīties konkursā!

Trīs reizes visas sezonas laikā muzeja tīmekļa vietnē sadaļā „Cielavas gudrības” būs publicētas uzdevumu anketas, bet sezonas noslēgumā, izvērtējot visu anketu punktu summu kopvērtējumu, labākās komandas tiks aicinātas uz fināla spēles 1. daļu Latvijas Dabas muzejā un fināla 2. daļu – ārpus muzeja, kurā tiks noskaidroti sezonas uzvarētāji.

Anketu izziņošanas un iesūtīšanas laiki 2019./2020. gada sezonā:

1. „Gaiss” – anketu iesūtīšana no 18. oktobra līdz 12. novembrim;
2. „Ūdens” – anketu iesūtīšana no 13. decembra līdz 14. janvārim;
3. „Zeme” – anketu iesūtīšana no 21. februāra līdz 24. martam.

Informācija par konkursu, nolikums, rezultāti un 3. atlases anketa pieejama muzeja tīmekļa vietnē [www.dabasmuzejs.gov.lv](http://www.dabasmuzejs.gov.lv).

Atbildes lūdzam sūtīt uz e-pastu [eliza.skutane@ldm.gov.lv](mailto:eliza.skutane@ldm.gov.lv) vai pa pastu Latvijas Dabas muzejs, K. Barona ielā 4, Rīga, LV–1050, ar norādi „Cielavas gudrības” līdz 24. martam (pasta zīmogs). Tālrunis uzziņām 67356051.

## Plāno muzeja apmeklējumu

### **Bilēšu cenas pastāvīgo ekspozīciju apmeklējumam:**

Pieaugušajiem – 3,00 €

Pensionāriem\*, studentiem\* – 2,00 €

Skolēniem – 1,00 €

*\*uzrādot apliecību*

**Bezmaksas pastāvīgo ekspozīciju apmeklējums muzeja darba dienās pēdējā pusstundā pirms muzeja slēgšanas un ceturtdienās no plkst. 17.00 līdz 19.00!**

### **Ekskursijas**

Piedāvājam pārskata un tematiskās ekskursijas par dažādām dabaszinātņu un vēstures tēmām latviešu, krievu un angļu valodā. Individuālās un grupu ekskursijas muzejā jāpiesaka iepriekš, zvanot pa tālr. 67356051 vai rakstot uz e-pastu [ekskursijas@ldm.gov.lv](mailto:ekskursijas@ldm.gov.lv).

### **Audiogids**

Muzeja pastāvīgās ekspozīcijas aicinām iepazīt, izmantojot audiogidu, kas pieejams latviešu, krievu un angļu valodā.

### **AKCIJAS**

Grāmatnīcas „Jānis Roze” Pircēju kartes īpašnieki saņem 20% atlaidi muzeja pastāvīgo ekspozīciju apmeklējumam un 15% atlaidi komercizstāžu apmeklējumam.

CLUB ONE kartes īpašnieki saņem 20% atlaidi muzeja pastāvīgo ekspozīciju un izstāžu apmeklējumam.

Valsts asinsdonoru centra Donora privilēģiju kartes īpašniekam un vienam viņa draugam 50 % atlaide pamatekspozīciju apmeklējumam.

### **PAZIŅOJUMI**

Informējam, ka ekspozīcijā „Latvijas putni” turpinās vitrīnu rekonstrukcija un ekspozīcija ir slēgta.

Aicinām, plānojot apmeklējumu, iepazīties ar aktuālo informāciju muzeja tīmekļa vietnē.

### **MUZEJA DARBA LAIKS**

Pirmdienās	slēgts
Otrdienās	slēgts
Trešdienās	10.00–17.00
Ceturtdienās	10.00–19.00
Piektdienās	10.00–17.00
Sestdienās	11.00–17.00
Svētdienās	11.00–17.00

[www.dabasmuzejs.gov.lv](http://www.dabasmuzejs.gov.lv)