



## Izstādes

Līdz 19. jūlijam  
LABDARĪBAS IZSTĀDE „LIDOJUMS”



Foto – LDM arhīvs

Ieva Jaundāldere ir romantiska un maiga jauna sieviete, kuras zīmējumos, keramikā un tekstilā redzama no vecvecvectēva, kādreizējā muzeja darbinieka un ievērojamā ornitologa, Kārļa Griguļa pārmantotā putnu un dabas mīlestība. Ievas ikdienu, diemžēl, pāriet cīnoties par savu veselību un līdzekļu vākšanu tās saglabāšanai, viņai noteikta diagnoze – 1. pakāpes cukura diabēts – un nepieciešama speciāla cukura līmeni asinīs mēroša ierīce *Freestyle Libre 2* un medikamenti.

**Aicinām atbalstīt mākslinieci un apmeklēt izstādi „Lidojums”, tajā gūtie ieņēmumi tiks ziedoti mākslinieces veselības stiprināšanai. Izstādes laikā iespējams pasūtīt Ievas zīmējumus un keramikas izstrādājumus, kā arī iegādāties nelielus suvenīrus un ziedot līdzekļus viņas atbalstam.**

Plašāka informācija [www.dabasmuzejs.gov.lv](http://www.dabasmuzejs.gov.lv)

**15.–19.07.2020.**

**Izstāde „Rozes 2020”**

Katru gadu jūlijā Dabas muzeju pārņem valdzinošā rožu smarža. Savā daudzveidībā rozes ir nepārspējamas, tāpēc dārzam un raksturam atbilstošu šķirni izvēlēties nereti ir ļoti grūti. Izstādes bagātīgā eksponātu daudzveidība un zinošie stādaudzētavas „Latroze” dārzkopji palīdzēs atrast sev tīkamāko un audzēšanas apstākļiem atbilstošāko rožu šķirni.



15.– 19.07.2020.

Izstāde

Rozes  
2020

Exhibition

Roses  
2020

Sadarbībā ar stādaudzētavu „Latroze”

Izstāde atvērta:  
15. jūlijā 12.00–17.00  
16. jūlijā 10.00–17.00  
17. jūlijā 10.00–17.00  
18. jūlijā 11.00–17.00  
19. jūlijā 11.00–17.00



MAX 25

**No 22. jūlija**

**Laines Kainaizes un Guntas Brakovskas gleznu izstāde „Koki. Dižkoki.”**

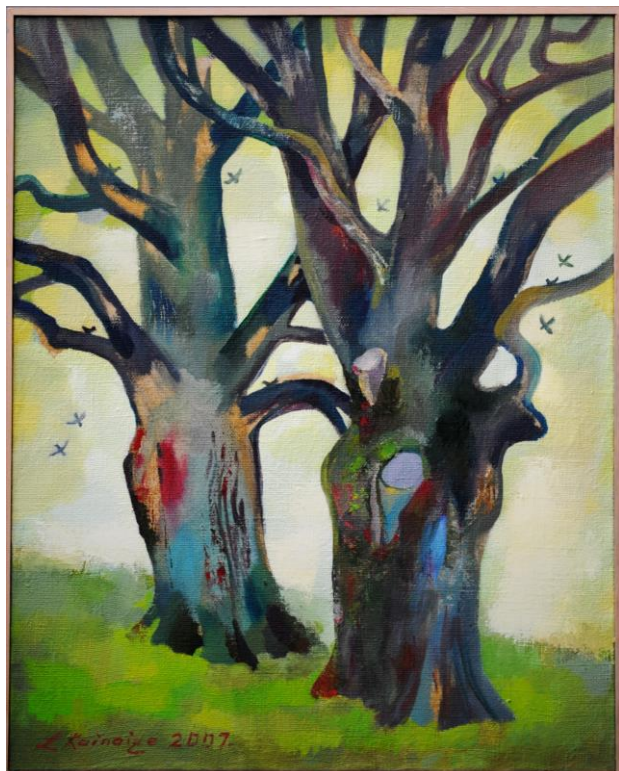
Stāsta māksliniece Laine Kainaize,

*„Dzīve mani ir apbalvojusi, piešķirot ceļu piedalīties Imanta Ziedoņu vadītajā Dižkoku atbrīvošanas grupā daudzu gadu garumā. It īpaši šajā periodā, bet arī jau bērnībā koki ieņēma nozīmīgu un neatņemamu dzīves daļu.*

*Kā tos iemūžināt uz audekla? Atbilde daļēji skatāma gleznu ekspozīcijā. No vissenākajiem darbiem „Ozols Vidzemē” (1993) un „Katrīnas liepas” (1993, kā stāsta tās stādījusi Krievijas cariene Katrīna) līdz šā gada jūnijā tapušajam „Dižosim Kalnamuižas gatvē”.*

*Ir koki, kas gleznieciski uzrunā, liek apstāties pie tiem ilgstoši ar krāsu kasti un audeklu. Ne vienmēr tie ir dižkoki. Mani koki aptver daudzus Latvijas novadus, piemēram, Zemgalē – „Zilēnu osis”, pie dižā gleznotāja Ģederta Eliasa un viņa dzimtas mājām „Zilēni”. Kurzemē – gleznota „Zviedru cepure”, kur karavīri sabēruši kalnu ar cepurēm un pēc tam iestādījuši liepu un ozolu.*

*Latgalē – pie Rinkeviču mājām (netālu no Vaboles ciema) gleznoju „Vītolu”. Vidzemē – Ķeipenes apkārtnē, kur jau 12. gadu notiek mākslinieku plenērs, tapuši „Ozols”, „Aleja ar gaismu”, un netālajā Taurupē – „Taurupes ozoli”. Arī Rīga mani valdzina un ir tapusi „Aleja ziemā”, kas ved uz Mežaparku un „Pārdaugavas kastanis”, uz kura ziedēšanu gaidīju šī gada pavasarī. Un tomēr ekspozīcijas centrālā glezna ir „Jānis Jāņos”, kas veltīta dabas draugam, ornitologam, publicistam Jānim Brikmanim, kurš daudzu gadu garumā vērīgi un ar bijību lika ieklausīties, ielūkoties dabas norisēs dažādos gadalaikos.”*



L. Kainaize „Gлика ozoli Alūksnē”

# PLĀNO APMEKLĒJUMU

**Lūdzam neapmeklēt muzeju, ja jums ir elpceļu infekcijas slimības simptomi, noteikta pašizolācija, mājas karantīna vai stingra izolācija.**

Muzejs ir atvērts apmeklētājiem saskaņā ar valstī spēkā esošajiem noteikumiem par pulcēšanos un publiskajiem pasākumiem.

Apmeklētāju ērtībai muzejā izvietoti spilgti dzelteni vienota dizaina un informācijas materiāli, kas veidoti saskaņā ar valstī noteiktajām sanitārā protokola prasībām un aicina apmeklētājus rūpēties par sev un apkārtējiem drošu viesošanos muzejā.

**Lai muzeja apmeklējums būtu drošs, lūdzam ievērot noteikumus:**

- Plānot ierašanos muzejā saskaņā ar muzeja darba laiku;
- Muzeja telpās aicinām sekot dzeltenajām norādēm un muzeja darbinieku ieteikumiem;
- Ievērot 2 metru distanci no citiem apmeklētājiem;
- Dezinficēt rokas;
- Apmeklētāju plūsma tiks regulēta, vadoties pēc situācijas;
- Aicinām veikt norēķinus ar maksājuma kartēm.

## Atvērtas ekspozīcijas un izstādes

Labdarības izstāde „Lidojums”  
Mineraloģija (slēgta sadaļa  
„Luminiscence”)  
Latvijas ģeoloģija  
Latvijas putni  
Pasaules dzīvnieki  
Latvijas augi un sēnes  
Dzīvība jūrās no ziemeļiem līdz dienvidiem  
Entomoloģija (kukaiņu pasaule)  
Cilvēks un vide  
Cilvēka evolūcija

## Apmeklētāju veselības drošības dēļ uz laiku nedarbojas

Dinamiskā ģeoloģija (**t.sk. zemestrīce**)  
Zemes un biosfēras evolūcija  
**(t.sk. dinozauru modeļi)**  
Latvijas zīdītāji (rekonstrukcija)  
CITES (rekonstrukcija)  
Ekspozīcijās slēgta daļa interaktīvo uzskates līdzekļu.

## Biļešu cenas pastāvīgo ekspozīciju apmeklējumam:

Pieaugušajiem – 3,00 €

Pensionāriem\*, studentiem\* – 2,00 €

Skolēniem – 1,00 €

\*uzrādot apliecību

*Bezmaksas pastāvīgo ekspozīciju apmeklējums muzeja darba dienās pēdējā pusstundā, izņemot ceturtdienas.*

## **AKCIJAS**

Grāmatnīcas „Jānis Roze” Pircēju kartes īpašnieki saņem 20% atlaidi muzeja pastāvīgo ekspozīciju apmeklējumam un 15% atlaidi komercizstāžu apmeklējumam.

CLUB ONE kartes īpašnieki saņem 20% atlaidi muzeja pastāvīgo ekspozīciju un izstāžu apmeklējumam.

Valsts asinsdonoru centra Donora privilēģiju kartes īpašniekam un vienam viņa draugam 50 % atlaide pamatekspozīciju apmeklējumam.

Aicinām, plānojot apmeklējumu, iepazīties ar aktuālo informāciju muzeja tīmekļa vietnē.

## **MUZEJA DARBA LAIKS**

Pirmdienās slēgts

Otrdienās slēgts

Trešdienās 10.00–17.00

Ceturtdienās 10.00–17.00

Piektdienās 10.00–17.00

Sestdienās 11.00–17.00

Svētdienās 11.00–17.00

[www.dabasmuzejs.gov.lv](http://www.dabasmuzejs.gov.lv)

[www.facebook.com/Latvijasdabasmuzejs/](https://www.facebook.com/Latvijasdabasmuzejs/)

[www.instagram.com/dabasmuzejs/](https://www.instagram.com/dabasmuzejs/)